

**vileda**<sup>®</sup>



# Relax

cleaning robot



Owner's Manual · Manuale di istruzioni ed avvertenze · Betriebsanleitung · Manual de instrucciones ·  
Manual de Instruções · Guide de l'utilisateur · Gebruikershandleiding · Οδηγίες Χρήσης · Kullanım Kılavuzu

Grazie per aver acquistato il nuovo Vileda Relax Cleaning Robot. Premendo un pulsante, inizierà a muoversi autonomamente nella vostra casa, raccogliendo sporco, polvere e capelli, anche sotto i mobili. Vileda Relax Cleaning Robot pulisce efficacemente tutti i tipi di pavimenti duri e tappeti a pelo corto. Per garantire il massimo delle prestazioni e della sicurezza, si prega di dedicare qualche attimo del vostro tempo alla lettura di questo manuale. Vileda ti rende la vita più facile. Buon divertimento!

## Indice

<b>Avvertenze Generali</b>	Pag. 15
<b>Contenuto</b>	Pag. 17
<b>Componenti del Robot</b>	Pag. 17
<b>Caricare e ricaricare la batteria</b>	Pag. 18
<b>Come utilizzare il prodotto</b>	Pag. 18
<b>Programmi di pulizia</b>	Pag. 19
<b>Funzionamento</b>	Pag. 19
<b>Rimuovere, svuotare e pulire il vano raccogli sporco</b>	Pag. 20
<b>Pulire il vano raccogli sporco ed il filtro</b>	Pag. 20
<b>Pulire le spazzole principali</b>	Pag. 21
<b>Pulire il coperchio del vano aspirapolvere</b>	Pag. 22
<b>Sostituire la spazzola laterale</b>	Pag. 22
<b>Soluzione dei problemi</b>	Pag. 22
<b>Smaltimento del prodotto</b>	Pag. 23
<b>Istruzioni e avvertenze per la rimozione e smaltimento della batteria</b>	Pag. 23
<b>Specifiche tecniche</b>	Pag. 24
<b>Garanzia Convenzionale</b>	Pag. 24

## IMPORTANTE:

LEGGERE ATTENTAMENTE LE ISTRUZIONI PRIMA DI UTILIZZARE IL PRODOTTO. CONSERVARE IL MANUALE DI ISTRUZIONI ED AVVERTENZE PER OGNI EVENIENZA FUTURA.

## ATTENZIONE:

Leggere attentamente tutte le istruzioni riportate nel presente manuale. Il mancato rispetto delle seguenti indicazioni può essere fonte di pericoli per la salute e la sicurezza in quanto può causare incendio, shock elettrico e infortuni gravi. Quando si usa un apparecchiatura elettrica, è necessario osservare le fondamentali regole di prudenza, incluse quelle di seguito riportate, al fine di evitare i rischi di incendio, shock elettrico, la fuoriuscita di liquidi dalla batteria o infortuni anche gravi.

## LIMITAZIONI D'USO:

- Questo prodotto è destinato esclusivamente alla pulizia di ambienti interni. Non usare all'esterno o sul balcone.
- Questo prodotto è destinato esclusivamente ad un UTILIZZO DOMESTICO.
- Il prodotto non è un giocattolo. Vietato sedersi o salire su di esso. Bambini ad animali domestici devono essere sorvegliati quando il prodotto è in funzione.
- Non utilizzare il prodotto per raccogliere oggetti roventi, infiammati, infiammabili o che emettono fumo. Non utilizzare il prodotto in prossimità di tali oggetti.
- Non utilizzare il prodotto su superfici bagnate, umide o per raccogliere liquidi o oggetti bagnati.
- Non utilizzare su tappeti a pelo lungo o su pavimenti bagnati.
- Prima di utilizzare il prodotto, rimuovere dal pavimento tessuti, cordicelle di tapparello o tende, fili elettrici e tutti gli oggetti fragili poiché potrebbero intrappolarsi e bloccare le spazzole rotanti. Se il dispositivo passa sopra un cavo o una cordicella e lo trascina con sé, potrebbe far cadere oggetti da un tavolo o da uno scaffale con conseguenti possibili rischi per la sicurezza di persone, animali o beni.

## AVVERTENZE SPECIFICHE PER LA SICUREZZA DELLE PERSONE, DEI BENI E DEGLI ANIMALI DOMESTICI:

- La destinazione, le limitazioni e le modalità d'uso e di smaltimento del prodotto sono descritte in questo manuale. L'utilizzo dell'apparecchio o di qualsiasi suo accessorio con modalità difformi rispetto a quelle previste nel presente manuale di istruzioni ed avvertenze può essere causa di incidenti e/o infortuni.
- I bambini devono essere sorvegliati per assicurarsi che non giochino con l'apparecchio.
- Il prodotto non è destinato all'utilizzo da parte di bambini di età inferiore a 14 anni e/o da persone con capacità fisiche, sensoriali o mentali ridotte che non siano sorvegliati ad un adulto responsabile della loro sicurezza.
- Conservare in ambiente asciutto.
- Conservare in luogo lontano dalla portata dei bambini.
- Utilizzare soltanto con gli accessori consigliati dal produttore.
- Non utilizzare il prodotto senza il filtro.
- Tenere il prodotto e gli accessori lontano da superfici calde.
- Non immergere l'apparecchio in acqua o qualsiasi altro liquido.

## AVVERTENZE SPECIFICHE PER LA SICUREZZA DELLA PARTE ELETTRICA:

- Non modificare in nessun modo il caricabatteria.
- Il caricabatteria è stato progettato per funzionare ad un determinato voltaggio. Controllare sempre che il voltaggio della presa elettrica di rete sia identico a quello indicato sull'etichetta tecnica posta sul caricabatteria.
- Usare esclusivamente il caricabatteria fornito con il prodotto. Non tentare di utilizzare il caricabatteria con un altro prodotto; non tentare di caricare il prodotto con un altro caricabatteria.
- Prima dell'utilizzo verificare che il cavo del caricabatteria non sia danneggiato o usurato.
- Non sollecitare il cavo del caricabatteria; non trasportare o trascinare il caricabatteria tenendolo per il cavo.
- Impugnare il caricabatteria e tirare per disconnetterlo dalla presa; non tirare il caricabatteria per il cavo.
- Tenere il cavo del caricabatteria lontano da superfici calde e da angoli taglienti.
- Non maneggiare il caricabatteria o l'unità con le mani bagnate o umide.
- Non conservare o ricaricare il prodotto all'esterno.
- Disconnettere il caricabatteria prima di procedere alle operazioni di pulizia.



Il prodotto contiene componenti elettroniche. Non immergerlo in acqua o pulirlo con acqua. Pulire soltanto con un panno asciutto.

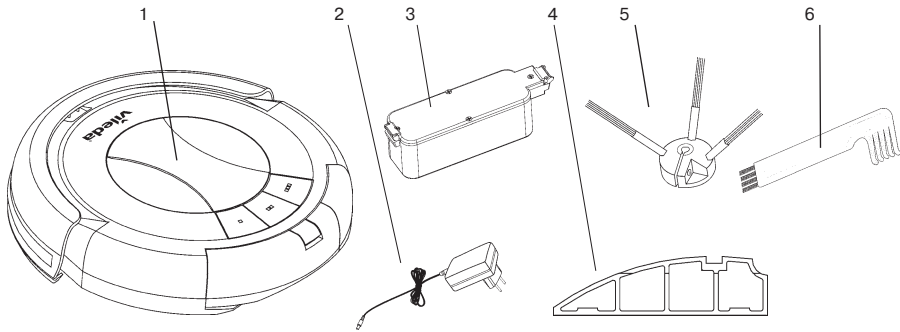
## **AVVERTENZE SPECIFICHE PER L'UTILIZZO, LA MANUTENZIONE E LO SMALTIMENTO DELLA BATTERIA:**

- In condizioni eccezionali potrebbero verificarsi perdite di liquido dalla batteria. Se il liquido entra in contatto con la pelle, lavarsi immediatamente con acqua e sapone. Se, invece, il liquido entra in contatto con gli occhi, sciacquarsi immediatamente per almeno 10 minuti e consultare un medico.
- Questo prodotto contiene batterie al nichel-metallo idruro. Non bruciare le batterie e non esporle a temperature elevate poiché potrebbero esplodere.
- Quando la batteria non è in uso, tenerla lontano da altri oggetti metallici quali graffette, monete, chiavi, viti, chiodi o altri piccoli oggetti che potrebbero mettere in connessione i due poli.
- Non accorciare i poli in metallo della batteria in quanto potrebbe causare fiamme o incendio.
- La batteria deve essere rimossa dall'apparecchio precedentemente allo smaltimento di quest'ultimo. Le modalità per lo smaltimento della batteria sono indicate in seguito nel presente manuale.
- La batteria deve essere smaltita in sicurezza secondo quanto indicato in seguito nel presente manuale.
- L'apparecchio deve essere disconnesso dalla presa elettrica di rete prima di rimuovere la batteria.
- In situazioni di emergenza contattare immediatamente un professionista!

## **AVVERTENZE SPECIFICHE PER L'USO, LA MANUTENZIONE E LA RIPARAZIONE:**

- Prima di utilizzare il prodotto e dopo ogni collisione con mobili ed oggetti, verificare che non vi siano segni di danneggiamento o usura.
- Non utilizzare il prodotto se una delle sue componenti è danneggiata o difettosa.
- Non tentare di riparare il prodotto. In caso di danneggiamento contattare il numero verde 800-074-500.
- Non modificare in alcun modo il prodotto. Qualsiasi modifica potrebbe incrementare il rischio di infortuni.
- Utilizzare esclusivamente ricambi o accessori forniti o raccomandati da Vileda.

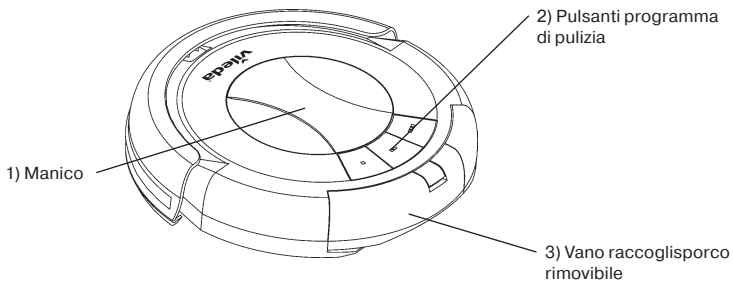
## Contenuto



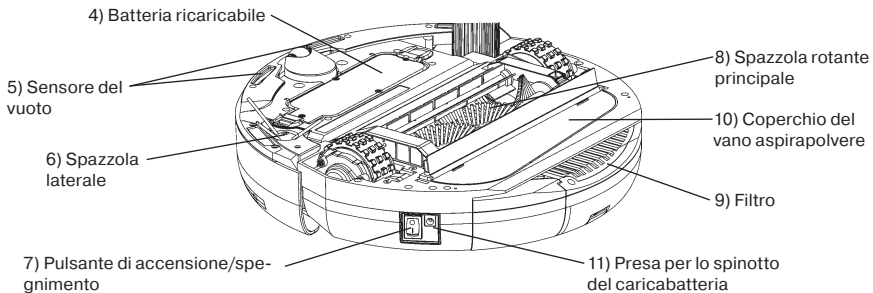
1. Unità principale
2. Caricabatteria
3. Batteria ricaricabile (già assemblata)
4. Filtro reticolato (pezzo di ricambio)
5. Spazzola laterale (pezzo di ricambio)
6. Spazzola per la pulizia

## Componenti del Robot

Vista dall'alto



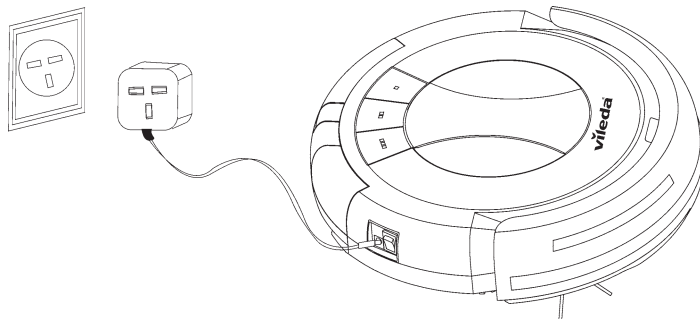
Vista del prodotto capovolto



## Caricare e ricaricare la batteria

### ATTENZIONE:

se la batteria è danneggiata o usurata non provare a ricaricarla. Contattare il numero verde 800-074-500.



Caricare la batteria per 12 ore prima di utilizzare il prodotto per la prima volta. Dopo il primo utilizzo, ricaricare per un tempo di circa 4-5 ore.

1. Connettere il caricabatteria al Robot attraverso l'apposito spinotto posizionato al di sotto del pulsante di accensione/spengimento.
2. Una volta che la batteria è completamente carica (l'indicatore dello stato di ricarica si spegnerà) staccare lo spinotto del caricabatteria dalla presa di corrente.

Il livello di autonomia della batteria arriva fino a 80 minuti e diminuisce durante il tempo di utilizzo del prodotto. Gli indicatori lampeggeranno di rosso quando il livello di batteria è basso; in tal caso occorre ricaricare il prodotto.

### ATTENZIONE:

USARE ESCLUSIVAMENTE IL CARICABATTERIA FORNITO CON IL PRODOTTO. NON TENTARE DI UTILIZZARE IL CARICABATTERIA CON UN ALTRO PRODOTTO; NON TENTARE DI CARICARE IL PRODOTTO CON UN ALTRO CARICABATTERIA POICHÉ IL PRODOTTO POTREBBE DANNEGGIARSI E LA GARANZIA NON SARÀ PIÙ VALIDA.

### ATTENZIONE:

L'uso di un caricabatterie diverso da quello fornito con il prodotto può causare rischio di incendio.

Per mantenere la batteria alla massima efficienza è necessario ricaricare il prodotto per 12 ore prima di utilizzarlo per la prima volta ed ogni volta che lo si riutilizza dopo un lungo periodo di inattività.

### ATTENZIONE:

Utilizzare batterie di ricambio solo se fornite da Vileda.

## Come utilizzare il prodotto

Prima di utilizzare il prodotto, rimuovere dal pavimento tessuti, fogli di carta, cordicelle per richiudere le tende, fili elettrici e tutti gli oggetti fragili poiché potrebbero intrappolarsi e bloccare le spazzole rotanti. Se l'apparecchio passa sopra un cavo e lo trascina con sé potrebbe far cadere un tavolo o una libreria.

1. Assicurarsi che la batteria sia carica.
2. Posizionare Vileda Relax Cleaning Robot al centro della stanza.
3. Per accendere Vileda Relax Cleaning Robot premere il pulsante principale di accensione/spengimento.
4. Per avviare Vileda Relax Cleaning Robot, premere uno dei pulsanti di comando per selezionare il programma di pulizia desiderato (vedere sezione "Programmi di pulizia").
5. Per mettere in pausa Vileda Relax Cleaning Robot premere uno dei tasti di comando.

6. Per riavviare Vileda Relax Cleaning Robot premere nuovamente il pulsante di comando.  
7. Per spegnere Vileda Relax Cleaning Robot premere il pulsante principale di accensione/spengimento.



## IMPORTANTE:

Per ottenere una migliore pulizia, tenere il pavimento quanto più possibile libero da ostacoli (ad esempio cavi, sedie, tappeti, piccoli oggetti, ecc.). Con meno ostacoli, Vileda Relax Robot si muoverà più rapidamente pulendo più in profondità.

## Programmi di pulizia

Vileda Relax Cleaning Robot usa il suo sistema di navigazione intelligente che gli consente di navigare autonomamente all'interno della casa e di pulire efficacemente tutto il pavimento anche negli angoli, lungo i muri e sotto i mobili.

Vileda Relax Cleaning Robot può evitare gli ostacoli ed è dotato di sensori per evitare di cadere dalle scale.

Vileda Relax Cleaning Robot ha 3 programmi di pulizia:

S, BREVE (■): il robot pulisce per 5 minuti. Ideale per pulire un'area ristretta.

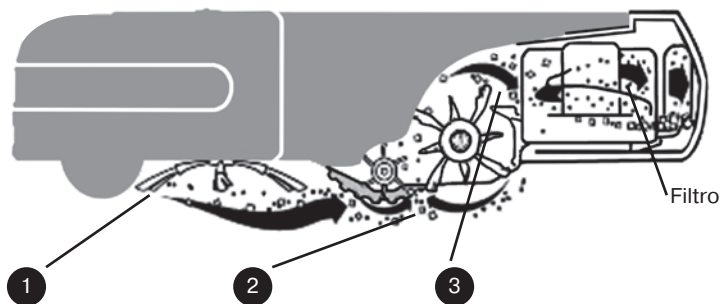
M, MEDIO (■■): il robot pulisce per 30 minuti. Ideale per le stanze di medie dimensioni (fino a 25 metri quadrati).

L, LUNGO (■■■): il robot pulisce per almeno 60 minuti. Ideale per le stanze di grandi dimensioni (più di 25 metri quadrati).

## AVVERTENZE:

Pavimenti e scale nere o di colorazioni scure potrebbero ridurre l'affidabilità dei sensori di movimento; Testare il prodotto sul tuo specifico pavimento e sulle scale prima di utilizzarlo. Vileda Relax Cleaning Robot usa il suo sistema di navigazione intelligente che gli consente di navigare autonomamente all'interno della casa e di pulire efficacemente tutto il pavimento anche negli angoli, lungo i muri e sotto i mobili. Vileda Relax Cleaning Robot può evitare gli ostacoli ed è dotato di sensori per evitare di cadere dalle scale.

## Funzionamento



1. La spazzola laterale pulisce negli angoli e lungo i bordi.
2. Due spazzole rotanti raccolgono lo sporco, i capelli e le briciole all'interno del vano raccogli sporco.
3. L'aspirapolvere interno rimuove anche la polvere più sottile.

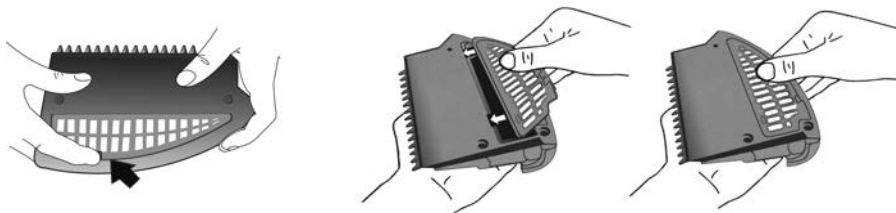
Vileda Relax Cleaning Robot funziona su tutti i pavimenti duri come ad esempio legno, parquet, mattonelle, linoleum e sui tappeti a pelo corto.

## Svuotare e pulire il vano raccogli sporco



1. Spegnerne Vileda Relax Cleaning Robot.
2. Premere verso il basso il pulsante di rilascio del vano raccogli sporco come indicato nell'illustrazione.
3. Svuotare il vano raccogli sporco nel cestino dell'immondizia.
4. Reinserrire nell'unità principale il cassetto raccogli sporco fino ad udire un "Click".

## Pulire il vano raccogli sporco ed il filtro



1. Capovolgere il vano raccogli sporco.
2. Premere delicatamente il pulsante e staccare il filtro reticolato come mostrato in figura.
3. Rimuovere lo sporco dal filtro reticolato. Pulire con un panno asciutto.
4. Reinserrire il filtro reticolato nel vano raccogli sporco.
5. Premere delicatamente fino a riagganciare il filtro.
6. Reinserrire il vano raccogli sporco nel robot.

Per acquistare un nuovo filtro contattare il servizio consumatori Vileda al numero verde 800.074.500.

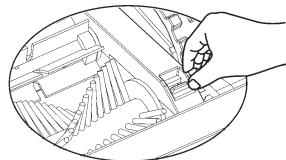


## Pulire le spazzole principali

1

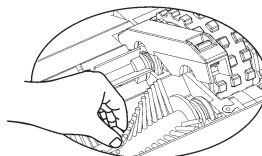
Non è necessario pulire le spazzole principali dopo ogni utilizzo. Tuttavia, si consiglia di pulirle regolarmente per prevenire un eccessivo accumulo di capelli che potrebbe danneggiare il robot.

1. Spegnerne Vileda Relax Cleaning Robot e capovolgerlo su un piano.
2. Rimuovere il ferma spazzola premendo sulla linguetta di fissaggio.



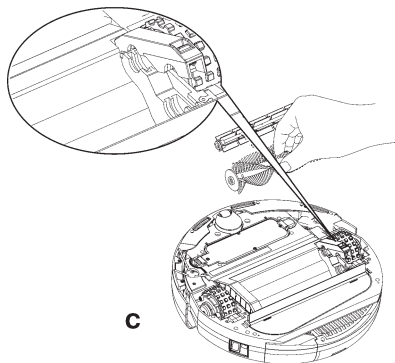
A

3. Rimuovere la spazzola principale e la spazzola in gomma come mostrato nell'illustrazione.
4. Rimuovere completamente i capelli e lo sporco intrappolato nelle spazzole. Pulire anche il vano in cui le spazzole sono posizionate.
5. Rimuovere lo sporco presente sul piccolo asse metallico e staccare la clip di fissaggio come mostrato nell'illustrazione.



B

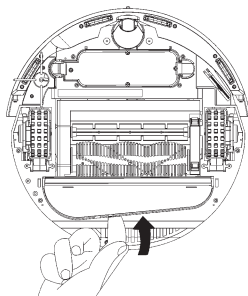
6. Reinserrire le spazzole nella loro posizione.
7. Rimettere il ferma spazzole e spingere fino a sentire un "click".



C

## Pulire il coperchio del vano aspirapolvere

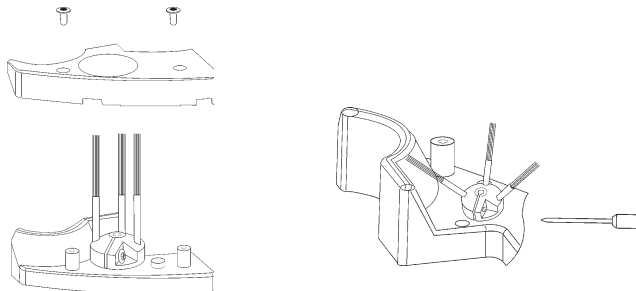
1. Spegner il Robot e capovolverlo su un piano.
2. Rimuovere il coperchio del vano aspirapolvere come mostrato nell'illustrazione.



3. Pulire il coperchio del vano aspirapolvere e il tubo di ventilazione per assicurare una buona ventilazione.
4. Reinsерire il coperchio del vano aspirapolvere guidando con cura le linguette di chiusura all'interno degli appositi fori.

## Sostituzione della spazzola laterale

1. Usare un cacciavite a croce per rimuovere il coperchio della spazzola laterale come indicato nell'illustrazione.
2. Inserire una nuova spazzola laterale e reinserire il coperchio.
3. Riavvitare il coperchio per fissarlo all'unità.



## Soluzione dei problemi

Problema	Possibile motivazione	Possibile soluzione
Il robot non riconosce il vuoto e cade	<ul style="list-style-type: none"><li>• Il sensore del vuoto è sporco</li></ul>	<ul style="list-style-type: none"><li>• Pulire i sensori con un panno asciutto</li></ul>
Il robot si ferma durante la pulizia e tutte le luci lampeggiano di rosso e verde in alternanza	<ul style="list-style-type: none"><li>• Le spazzole principali sono sporche</li><li>• Le spazzole principali sono inceppate</li></ul>	<ul style="list-style-type: none"><li>• Pulire la spazzola e riavviare</li><li>• Rimuovere la causa dell'inceppamento e riavviare</li></ul>
Il robot si ferma e l'indicatore di batteria lampeggia di rosso	<ul style="list-style-type: none"><li>• La batteria potrebbe essere scarica</li></ul>	<ul style="list-style-type: none"><li>• Ricaricare le batterie</li></ul>
Il robot gira su sé stesso nella stessa posizione	<ul style="list-style-type: none"><li>• Una ruota è bloccata</li></ul>	<ul style="list-style-type: none"><li>• Rimuovere peli e sporco dalle ruote</li></ul>

Problema	Possibile motivazione	Possibile soluzione
La batteria non si ricarica	<ul style="list-style-type: none"> <li>• La batteria non è installata correttamente</li> <li>• Il caricabatteria non è inserito correttamente</li> </ul>	<ul style="list-style-type: none"> <li>• Inserire la nuova batteria all'interno del vano batteria fino ad udire un "click".</li> <li>• Verificare che il caricabatteria è correttamente inserito all'interno della presa di corrente e che lo spinotto è correttamente inserito nell'unità.</li> </ul>


**Per ulteriore assistenza, consigli tecnici o per ordinare o sostituire parti di ricambio contattare il servizio consumatori Vileda al numero verde (vedere ultima pagina).**

## Istruzioni e avvertenze per lo smaltimento del prodotto

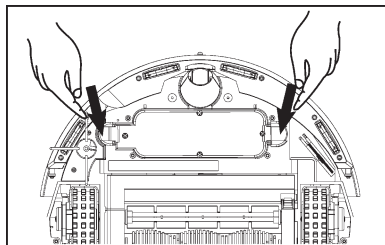
Il simbolo del "contenitore di spazzatura barrato" riportato sul prodotto indica che lo stesso è soggetto a regime di raccolta differenziata previsto per le apparecchiature elettriche ed elettroniche dalla direttiva 2002/96/CE e che pertanto non va smaltito come normale rifiuto urbano.

I Comuni organizzano centri di raccolta differenziata dei rifiuti di apparecchiature elettriche ed elettroniche presso i quali potrete conferire gratuitamente il prodotto al termine del suo utilizzo. Nel caso di acquisto di una nuova apparecchiatura di tipo equivalente sarà facoltà dell'utente riconsegnare il Relax Cleaning Robot usato, al venditore il quale provvederà al ritiro gratuito dello stesso ed al trasporto presso i centri di raccolta differenziata. Si raccomanda uno scrupoloso rispetto delle norme sull'uso e sullo smaltimento del prodotto al fine di evitare la dispersione di sostanze pericolose nell'ambiente che potrebbero causare effetti negativi per l'ambiente e per la salute umana. Lo smaltimento abusivo dei rifiuti è punito dalla legge e comporta l'irrogazione delle sanzioni amministrative previste dalla legislazione vigente. Un corretto smaltimento del prodotto favorisce il riciclo dei materiali di cui è composta l'apparecchiatura. Per informazioni più dettagliate sul trattamento, recupero e riciclaggio di questo prodotto, contattare il servizio di riciclaggio del proprio comune.



Il simbolo  identifica che Vileda Relax Cleaning Robot è un prodotto sottoposto al regime di utilizzo, riciclaggio e recupero per le apparecchiature elettroniche.

## Istruzioni e avvertenze per la rimozione e smaltimento della batteria



1. Spegner il robot e capovolgerlo su un piano.
2. Piegar verso l'interno le linguette di plastica e sollevare la batteria fino ad estrarla.
3. Inserire la nuova batteria all'interno del vano batteria fino ad udire un "click".

**AVVERTENZA: NON TOCCARE** contemporaneamente entrambi i poli in metallo della batteria con oggetti metallici poiché la batteria potrebbe andare in cortocircuito e causare un incendio.

## Specifiche Tecniche

<b>Tipo di batteria</b>	14,4V DC, 1700 mAh NiMH
<b>Tempo di ricarica</b>	4-5 ore
<b>Periodo di carica per la batteria nel caso sia completamente scarica</b>	12 ore
<b>Output del caricabatteria</b>	CC 24V
<b>Input del caricabatteria</b>	110-240 V AC
<b>Potenza Media dell'Unità</b>	23 W
<b>Capacità di raccolta polvere</b>	0,25 l
<b>Misure dell'unità</b>	34x8,7 cm

## Garanzia Convenzionale dei Prodotti Vileda

### A. AMBITO DI APPLICAZIONE

- Con la presente Garanzia, Vileda garantisce per un periodo di due anni decorrenti dalla data originaria di acquisto del prodotto che il prodotto medesimo è esente da difetti dovuti ai materiali utilizzati o da difetti originari del processo di fabbricazione. Le condizioni di garanzia offerte da Vileda qui di seguito riportate sono disponibili anche sul sito [www.vileda.com](http://www.vileda.com).
- Se entro il periodo di garanzia sarà riscontrata la presenza di difetti nei materiali oppure di difetti originari del processo di fabbricazione, Vileda o un membro della rete di assistenza da essa autorizzato, senza alcun costo supplementare, effettuerà, a propria discrezione, la riparazione o la sostituzione del prodotto, oppure la riparazione o la sostituzione dei componenti difettosi alle condizioni qui di seguito riportate. Vileda potrà sostituire i prodotti difettosi o i componenti difettosi con prodotti o parti nuove o ricondizionate. Tutti i prodotti e le parti sostituite diventeranno di proprietà di Vileda.
- Sono escluse dalla presente garanzia:
  - la manutenzione periodica, la riparazione o la sostituzione di parti danneggiate per cause riconducibili alla normale usura;
  - materiali soggetti a usura (componenti per i quali si prevede la sostituzione periodica durante il ciclo di vita di un prodotto come le batterie o i filtri sporco);
  - danni o difetti causati da uso, attività o trattamenti del prodotto eccedenti l'uso personale e domestico del prodotto medesimo;
  - la riparazione di danni o mutamenti del prodotto che siano risultato di
    - cattivo uso, quali:
      - trattamenti e utilizzi che siano tali da comportare mutamenti tecnici o estetici al prodotto, oppure danneggiamenti o modifiche anche delle superfici del prodotto medesimo,
      - installazione o utilizzo del prodotto per scopi diversi da quelli previsti ed indicati nel manuale di istruzioni, oppure installazione o utilizzo in difformità rispetto a quanto previsto dalle istruzioni di installazione o di utilizzo fornite da Vileda;
      - mancata manutenzione del prodotto oppure manutenzione eseguita in difformità rispetto a quanto stabilito nelle istruzioni fornite da Vileda in merito alla corretta manutenzione;
      - installazione e/o utilizzo del prodotto in violazione delle leggi e/o delle regole tecniche e/o degli standard di sicurezza vigenti nel paese in cui il prodotto viene installato o utilizzato;
    - utilizzo del prodotto con accessori, periferiche o altri prodotti diversi da quelli prescritti da Vileda;
    - utilizzo del prodotto in condizioni diverse da quelle prescritte da Vileda medesima.
    - riparazioni o tentativi di riparazione effettuati da personale non appartenente all'organizzazione di Vileda o non facente parte della Rete di servizio autorizzata da Vileda stessa.
    - difetti dovuti ad incidenti, incendi, liquidi, sostanze chimiche, altre sostanze, allagamenti, vibrazioni, calore eccessivo, ventilazioni inadeguata, sbalzi di tensione, alimentazioni in eccesso o non corretta o la tensione di ingresso, radiazioni, scariche elettrostatiche compresa l'illuminazione, altre forze esterne e gli impatti negativi.

## B. CONDIZIONI

1. Gli interventi in garanzia verranno forniti solo se una prova d'acquisto - indicante la data di acquisto, il nome del prodotto ed il nome del rivenditore - sarà presentata a Vileda unitamente al prodotto difettoso, entro il periodo di garanzia. Vileda si riserva di rifiutare la fornitura del servizio in garanzia se la documentazione sopra indicata non sarà presentata o se sarà presentata in forma incompleta o illeggibile. La presente garanzia non si applica se il nome del modello o il numero di serie indicati sul prodotto siano stati alterati, cancellati, rimossi o comunque resi illeggibili.
2. Vi informiamo che il costo della verifica di funzionalità del prodotto sarà a voi addebitato qualora, in seguito a tale verifica, si riscontri che per qualsiasi motivo il prodotto in questione non rientra tra i casi che danno diritto alla riparazione ai sensi della presente garanzia.

## C. ESCLUSIONI E LIMITAZIONI

1. Salvo quanto sopra indicato, Vileda non fornisce alcuna garanzia (espressa, implicita, legale o altro) per quanto riguarda la qualità, le prestazioni, l'accuratezza, l'affidabilità e l'idoneità del prodotto per scopi di natura diversa rispetto a quelli previsti ed indicati nel manuale di istruzioni che devono ritenersi pertanto non consentiti.
2. Vileda esclude qualsiasi responsabilità per eventuali danni diretti, indiretti, incidentali o consequenziali a persone, animali o cose o all'ambiente, nonché eventuali responsabilità per perdite di prodotti e/o ricavi, derivanti da un utilizzo del prodotto non conforme alle prescrizioni di montaggio, uso e manutenzione contenute nel manuale di istruzioni ed avvertenze che accompagna il prodotto.
3. Qualora la legge vigente vieti o limiti queste esclusioni di responsabilità, Vileda escluderà o limiterà la propria responsabilità solo nella misura massima consentita dalla legge vigente. Ad esempio, in alcuni paesi la legge vigente vieta l'esclusione o la limitazione dei danni derivanti da negligenza, colpa grave, dolo, frode e atti simili. La responsabilità di Vileda per questa garanzia non potrà in nessun caso essere superiore al prezzo pagato per il prodotto, fatta salva l'esistenza di normative vigenti e applicabili che prevedano limitazioni differenti.

## D. I DIRITTI LEGALI A VOI RISERVATI

Il consumatore è titolare dei diritti previsti dal D.Lgs. 206/2005 in materia di vendita di prodotti di consumo. La presente garanzia non pregiudica i diritti previsti per legge, né esclude, limita o inficia in alcun modo i diritti del consumatore nei confronti del soggetto da cui il consumatore medesimo ha acquistato il presente prodotto. E' lasciato alla discrezionalità del consumatore far valer i propri diritti nei confronti del venditore secondo quanto previsto dalla legge.

## E. IL GARANTE

La garanzia per questo prodotto è fornita e sarà onorata alle condizioni e nei termini qui precisati da Freudenberg Haushaltsprodukte SE & Co. KG, Hohnerweg 2-4, 69465 Weinheim, Germania. E' possibile anche contattare Vileda utilizzando il modulo di contatto sul sito [www.vileda.com](http://www.vileda.com) oppure utilizzando uno dei numeri di telefono indicati in questo manuale.

Ⓞ FHP di R. Freudenberg s.a.s  
Via dei Valtorita, 48  
20127 Milano  
ITALIA  
[www.vileda.it](http://www.vileda.it)